

Jordbromalm 6:62

Armaturvägen 3F, Jordbro

Flexibel lagerlokal med kontor och effektiva logistikflöden



1 330 kvm



Takhöjd ca 7,9 meter



2 markportar



Kontorsytor i gott skick



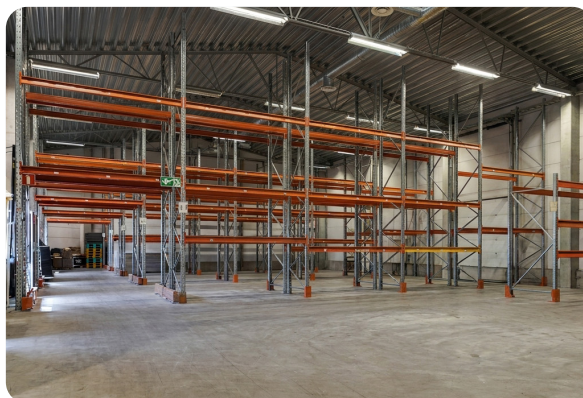
Nära anslutning till riksväg 73



25 km söder om centrala Stockholm



Jordbromalm 6:62



Fastigheten

Här finns möjlighet att hyra en ledig lagerlokal om totalt 1 330 kvm med generösa lager- och kontorsytor i Jordbro industriområde. Lagerdelen omfattar cirka 1 128 kvm och erbjuder stora öppna ytor med ca 7,9 meters takhöjd, vilket ger goda förutsättningar för effektiv lagerhållning, logistik och distribution. Lastkaj med två markportar möjliggör smidig in- och utlastning samt effektiva varuflöden.

Tillhörande kontorsytor om cirka 50 kvm i markplan samt ytterligare 152 kvm en trappa upp, skapar en funktionell arbetsmiljö med närhet mellan lager och administration.

Lokalen är utrustad med kök, pentry, omklädningsrum, dusch och WC och passar verksamheter som söker en välplanerad och flexibel lokal med god logistikfunktion och moderna personalutrymmen.

Området

Jordbro ligger cirka 25 km söder om centrala Stockholm, på ett strategiskt läge med nära anslutning till riksväg 73. Fastigheten är belägen i Jordbro Företagspark som är ett av Stockholmsregionens största och mest expansiva industriområden. Området präglas av industri- och logistikverksamheter och hel del handel med stora aktörer. Serviceutbud med ett flertal restauranger, matvarubutik, gym och apotek finns i närområdet samt bra kollektivtrafik.

Visning / Mer information

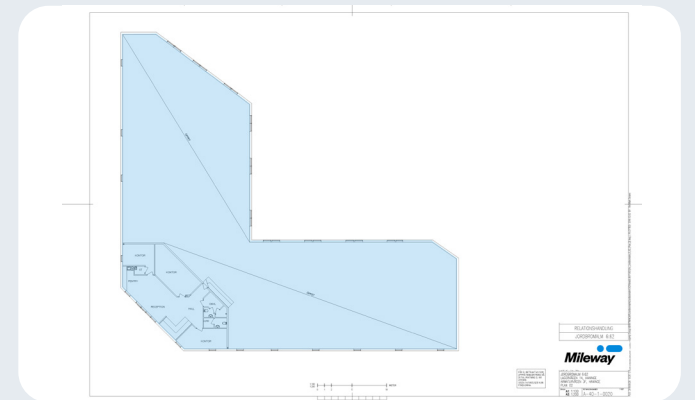
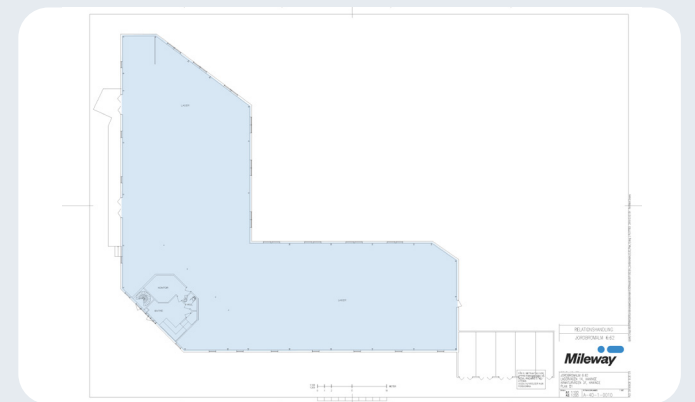
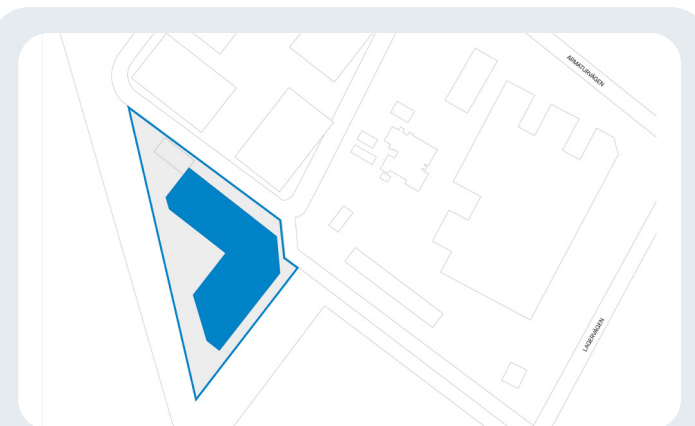
Mileway

Vänligen kontakta:

Disa Lindbohm
disa.lindbohm@mileway.com
+46 (0) 70 279 60 78

Mileway

This document (together with any attachments, appendices, and related materials, the "Materials") is provided on a confidential basis for informational due diligence purposes only and is not, and may not be relied on in any manner as legal, tax, investment, accounting or other advice or as an offer or invitation to lease the property referred to herein or otherwise enter into any other transaction, agreement or arrangement, nor shall it or the fact of its distribution form the basis of, or be relied on in connection with, any lease or other contract or any commercial or investment decision. If such offer is made, it will only be made by means of heads of terms (collectively with any additional documents, the "Heads of Terms"), which would contain material information not contained in the Materials and which would supersede and qualify in its entirety the information set forth in the Materials. In the event that the descriptions or terms described herein are inconsistent with or contrary to the descriptions in or terms of the Heads of Terms, the Heads of Terms shall control. None of Mileway nor any of its respective affiliates makes any representation or warranty, express or implied, as to the accuracy or completeness of the information contained herein and nothing contained herein should be relied upon as a promise or representation of any kind.



Lokal	Kvm	Typ	Tillgänglig
Hela fastigheten	1 330	Lager och kontor	2027.01.01