

# Ringspännnet 1

Kantyxegatan 3, Malmö

Lager- och logistiklokal i modernt skick på bästa läge i Fosie



1 300 - 4 300 kvm



Takhöjd 8 meter



7 lasthus + lastkaj



Planerad LED-konvertering



Direkt anslutning till E6/E20,  
E65 och Inre Ringvägen

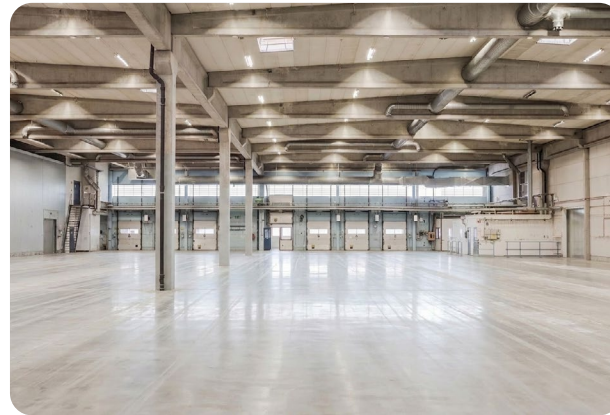


10 km sydost om centrala  
Malmö



# Ringspännnet 1

Postnummer 213 76



Bilderna visar exempel på möjliga indelningar.

## Fastigheten

Logistikbyggnad med ledig lagerlokal om totalt 4 300 kvm som kan hyras i sin helhet eller delas upp i två enheter om cirka 1 300 kvm respektive 3 000 kvm. Fastigheten erbjuder ett strategiskt läge med goda kommunikationer, effektiva logistikflöden och flexibla lokaler som kan skräddarsys efter verksamhetens behov.

Lokalen består av cirka 4 031 kvm öppna lagerytor och cirka 269 kvm nya kontorsytor som uppförs i samråd med hyresgästen. Lagret har cirka 8 meters fri takhöjd och betonggolvsanpassade för trucktrafik och pallställage med kapacitet för upp till cirka 4 500 pallplatser. In- och utlastning sker via sju lasthus samt rampaccess.

Fastigheten är 100 % LED-konverterad (2026) och erbjuder 500 ampere elkapacitet. Den gemensamma gårdsytan om cirka 4 000 kvm ger goda möjligheter för uppställning, rangering och parkering. Möjlighet att hårdgöra ytterligare mark vid behov.

## Mileway

This document (together with any attachments, appendices, and related materials, the "Materials") is provided on a confidential basis for informational due diligence purposes only and is not, and may not be relied on in any manner as legal, tax, investment, accounting or other advice or as an offer or invitation to lease the property referred to herein or otherwise enter into any other transaction, agreement or arrangement, nor shall it or the fact of its distribution form the basis of, or be relied on in connection with, any lease or other contract or any commercial or investment decision. If such offer is made, it will only be made by means of heads of terms (collectively with any additional documents, the "Heads of Terms"), which would contain material information not contained in the Materials and which would supersede and qualify in its entirety the information set forth in the Materials. In the event that the descriptions or terms described herein are inconsistent with or contrary to the descriptions in or terms of the Heads of Terms, the Heads of Terms shall control. None of Mileway nor any of its respective affiliates makes any representation or warranty, express or implied, as to the accuracy or completeness of the information contained herein and nothing contained herein should be relied upon as a promise or representation of any kind.

## Området

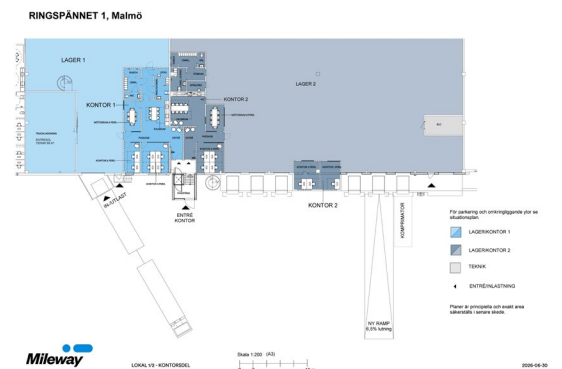
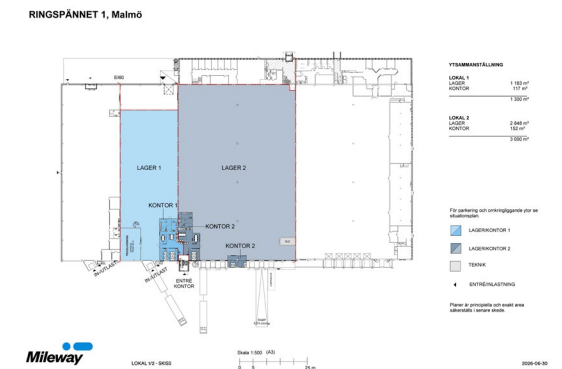
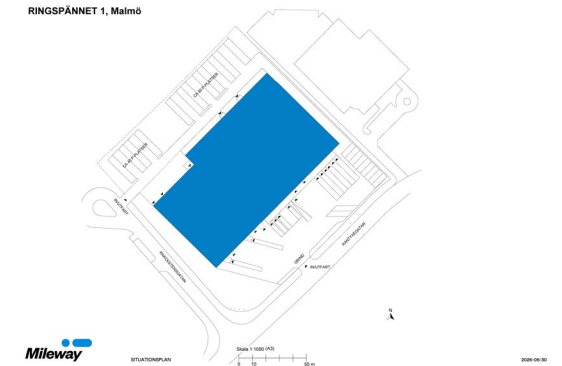
Fosie ligger cirka 10 km sydost om centrala Malmö. Det ligger strategiskt placerat direkt intill de viktiga transportlänkarna E6, E65 och Inre Ringvägen med snabb access in och ut ur Malmö. Området präglas delvis av verkstäder men även av blandad företagsverksamhet inom lättindustri och handel. Jägerso Center finns inom nära räckhåll med stort serviceutbud av butiker och restauranger. Det finns goda kollektivtrafikförbindelser med buss till centrala Malmö.

## Visning / Mer information

## Mileway

Vänligen kontakta:

Kristoffer Jeppsson  
kristoffer.jeppsson@mileway.com  
+46 (0) 72 183 87 28



Lokal	Kvm	Typ	Tillgänglig
Lager 1	1 300	Lager & kontor	Ledig nu
Lager 2	3 000	Lager & kontor	Ledig nu
Total yta	4 300	Lager & kontor	Ledig nu