

Schöllkopfstraße 118, 120

Schöllkopfstraße 118, 120, 73230 Kirchheim unter Teck

Büro und Halle | 1.450 - 4.341 m²



Provisionsfrei, vom Eigentümer



An der A 8 und B 313 und B 10



Überdachte Laderampe mit 4 Ladetoren



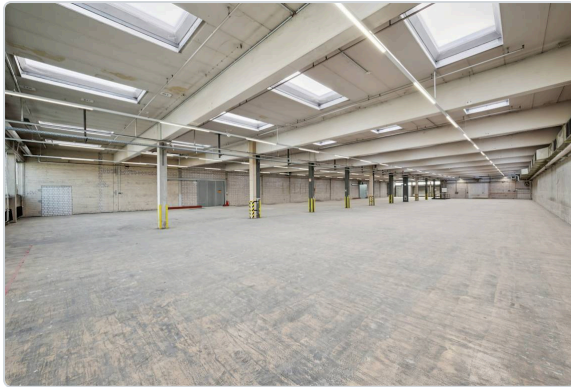
Individuelle Besichtigung möglich



Persönliches Gespräch vereinbaren

Zu vermieten





Objektbeschreibung

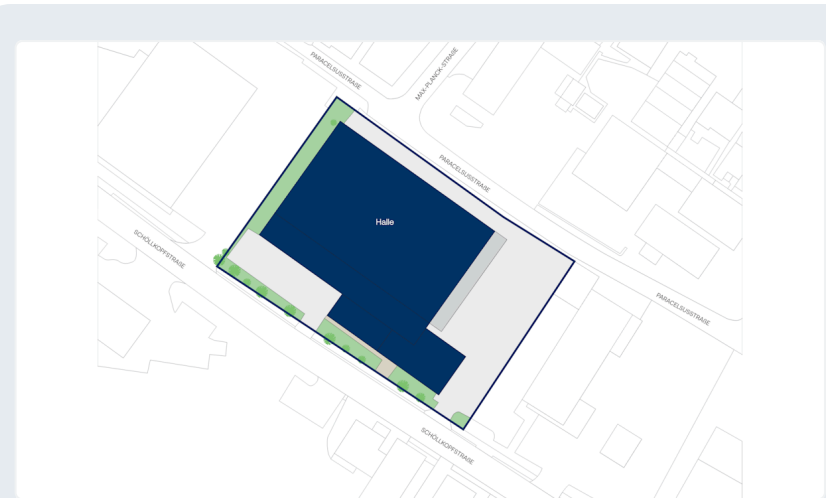
Die Halle umfasst ca. 2.891 m² und wird ergänzt durch eine Außenfläche von ca. 1623 m². Die Halle verfügt über eine überdachte Laderampe mit 4 Ladetoren inklusive Überladebrücken sowie Brandmeldeanlage und Rauch- und Wärmeabzugsanlage. Die Hallenhöhe variiert zwischen 4,50-5,50 m. Zudem gibt es ein Bürogebäude, welches sich vom Untergeschoss bis zum 2. OG erstreckt und über Brandmeldeanlage, Alarmanlage, Videoüberwachung und einen Aufzug verfügt. Die 1450 m² Bürofläche ist flexibel und etagenweise teilbar. Das Gebäude wurde vor rund zehn Jahren modernisiert und ist teilweise klimatisiert. Für Mitarbeiter und Besucher stehen ausreichend Außenstellplätze zur Verfügung, das umzäunte Grundstück verfügt über eine Zufahrt von zwei Straßen und 25 Parkplätze. Die 360-Grad-Tour ermöglicht Ihnen einen vollständigen virtuellen Rundgang durch das Bürogebäude und vermittelt einen umfassenden Eindruck der Räumlichkeiten.

Angaben zum Energieausweis

Energiezertifikat liegt zur Besichtigung vor.

Lage

Das Objekt in der Schöllkopfstraße 118/120 in Kirchheim unter Teck überzeugt durch seine verkehrsgünstige Lage mit direktem Anschluss an die Autobahn A8 sowie die Bundesstraßen B313 und B10. Die hervorragende Anbindung ermöglicht schnelle Verbindungen in die Region Stuttgart und darüber hinaus. Auch der öffentliche Nahverkehr ist erschlossen: Mehrere Bushaltestellen, darunter die Haltestelle „Badwiesen“ in ca. 240 m Entfernung, sowie die S-Bahn-Station „Kirchheim (Teck)“ in rund 850 m Entfernung sind fußläufig erreichbar. So profitieren Pendler von einer guten Erreichbarkeit der umliegenden Gemeinden und der Landeshauptstadt Stuttgart. Die Autobahnauffahrt zur A8 liegt nur ca. 1,1 km entfernt, und der Flughafen Stuttgart ist in etwa 18 Autominuten erreichbar. Diese Kombination aus optimaler Verkehrsanbindung und Infrastruktur macht den Standort besonders attraktiv für Unternehmen aus den Bereichen Logistik, Produktion und Verwaltung.



Mietflächen Übersicht:

Einheit	Flächenart	Größe (m ²)	Verfügbarkeit	Anmerkungen
Schöllkopfstr Halle 120		2.891	Auf Anfrage	
Schöllkopfstr Büro 118		1.450	Auf Anfrage	UG-2.OG
Gesamt		4.341		

Besichtigung / Kontakt

Mileway

Nico Rösch
nico.roesch@mileway.com
+49 151 2450 0473

Dieses Dokument (einschließlich aller Anlagen, Anhänge und zugehörigen Materialien, im Folgenden „Materialien“) wird auf vertraulicher Basis und lediglich zu Informations- und Due-Diligence-Zwecken zur Verfügung gestellt. Es stellt in keinerlei Weise eine Rechts-, Steuer-, Anlage-, Buchhaltungs- oder sonstige Beratung dar, noch ist es als Angebot oder Aufforderung anzusehen, die hier genannte Immobilie zu mieten oder anderweitig eine Transaktion, einen Vertrag oder eine Vereinbarung abzuschließen. Das Dokument und die Tatsache seiner Verbreitung bilden keinerlei Grundlage oder verlässliche Aussage in Zusammenhang mit einem Mietverhältnis oder einem anderen Vertrag sowie in Zusammenhang mit Geschäfts- oder Erbschaftsentscheidungen, gleich welcher Art. Wird ein solches Angebot unterbreitet, so geschieht dies ausschließlich in Form einer Absichtserklärung (zusammen mit etwaigen zusätzlichen Unterlagen, die „Absichtserklärung“), welche wesentliche Informationen umfasst, die nicht in den Materialien enthalten sind, und welche die in den Materialien gemachten Angaben in ihrer Gesamtheit ersetzt bzw. qualifiziert. Sollten die Beschreibungen oder Bedingungen in diesem Dokument nicht mit den E233 Beschreibungen oder Bedingungen in der Absichtserklärung übereinstimmen oder im Widerspruch zu diesen stehen, so ist die Absichtserklärung maßgeblich. Weder Mileway noch dessen jeweilige verbundene Unternehmen geben ausdrückliche oder implizite Zusicherungen oder Gewährleistungen bezüglich der Richtigkeit oder Vollständigkeit der in diesem Dokument enthaltenen Informationen und keine dieser Angaben ist als Versprechen oder Zusicherung jedweder Art zu betrachten.

Mileway